

---

**camira**

style with substance

---

[www.camirafabrics.com](http://www.camirafabrics.com)

# Intervene

Plain / Texture



Task seating



Soft seating



Medium Hazard



Anti-microbial



Stain repellent



Waterproof



Bleach  
cleanable



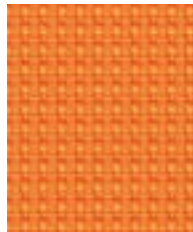
10  
Year guarantee



**Plain**  
YH071



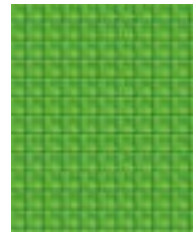
**Plain**  
YH096



**Texture**  
YW148



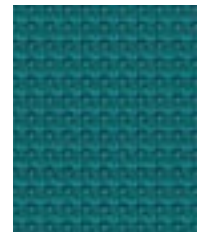
**Texture**  
YW076



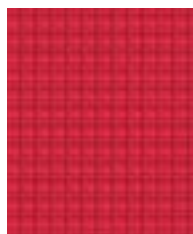
**Texture**  
YW200



**Texture**  
YW079



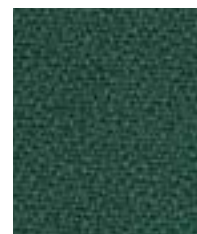
**Texture**  
YW160



**Texture**  
YW203



**Texture**  
YW027



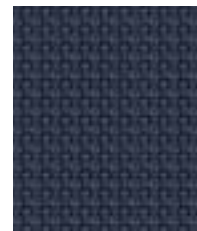
**Plain**  
YH047



**Plain**  
YH106



**Plain**  
YH171



**Texture**  
YW083

All colourways in this range are available within 10 - 15 working days.

Photographic fabric scans are not colour accurate. Always request actual fabric samples before ordering.



**Plain**  
YH157



**Texture**  
YW208



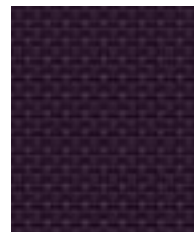
**Plain**  
YH021



**Texture**  
YW211



**Texture**  
YW209



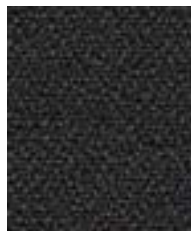
**Texture**  
YW205



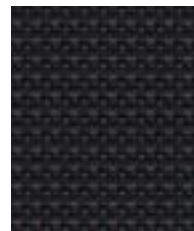
**Plain**  
YH030



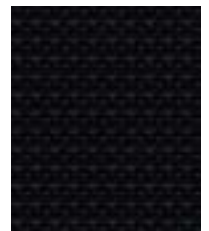
**Plain**  
YH100



**Plain**  
YH046



**Texture**  
YW145



**Texture**  
YW009

## Intervene - Product information

Intervene fabrics provide proven long-term performance in the most demanding public spaces - in reception areas, doctors' and hospital waiting areas, dining rooms, staff accommodation, nursing and residential homes, and in student halls of residence, lecture theatres and student unions.

The Intervene collection comprises two recycled polyester fabrics, Plain and Texture, both powered by Camira TriOnyx - a soft-effect finish which ensures fabrics are:

- 1) stain repellent and waterproof
- 2) permanently antimicrobial using Maedical
- 3) flame retardant to the highest European standards.

### Contact

UK Head Office:	+44 (0)1924 490491
France/Belgium:	+32 56 227 266
Germany:	+49 7031 60 84 30
Netherlands:	+31 7361 25120
Scandinavia:	+45 32 55 20 01
Turkey:	+90 850 396 6150
USA:	+1 616 288 0655
China:	+86 (0)21 6133 1812

[www.camirafabrics.com](http://www.camirafabrics.com)



**TriOnyx** mædical  
I-LINK

## Technical information

### UK

#### Composition

100% Recycled FR polyester face with TriOnyx performance backcoat.  
Non metallic dyestuffs.

#### Width

140 cm minimum

#### Weight

Plain: 465 g/m<sup>2</sup> ±5% (650 g/lin.m ±5%)  
Texture: 510 g/m<sup>2</sup> ±5% (715 g/lin.m ±5%)

#### Abrasion Resistance\*

Heavy duty / 10 year guarantee  
Independently certified to ≥100,000  
Martindale cycles

#### Flammability

EN 1021 - 1 (cigarette)  
EN 1021 - 2 (match)  
BS 7176 Low Hazard  
BS 5852 Ignition Source 5  
BS 7176 Medium Hazard  
UNI 9175 Classe 1 IM

*Note: Flammability performance is dependent on components used. This range has been tested using 34-38 kg/m<sup>3</sup> CMHR foam unless otherwise stated.*

#### Light Fastness

6 (ISO 105 - B02)

#### Fastness to Rubbing

Wet: 4, Dry: 4 (ISO 105 - X12)

#### Waterproof

Hydrostatic head BS 3424 > 1 metre

#### Anti-microbial / Anti-fungal

AATCC 147

#### Urea Resistant

BS 3424 Part 19 no significant deterioration after 24 hrs

#### Bleach Cleanable

ISO E03 colour change 4 for 10% chlorine solution.

#### Cleaning

Vacuum regularly. Wipe with a damp cloth or use proprietary upholstery shampoo. For full details see cleaning guide.

\*Abrasion testing produces a wide variability of results even from the same test sample. The independent certificate of ≥100,000 cycles is available on our website or from our customer service team. Internally we specify this product at >100,000 cycles which we believe is realistic for repeatability of testing. Please be aware that abrasion testing alone is not a reliable indicator of the actual wear performance of fabrics. We're so confident in the durability of our products that we provide a robust 10 year guarantee (full details available). Please note that seam performance is dependent on seam construction and needle and thread type. We recommend that appropriate sewing advice be taken.

Batch to batch variations in shade may occur within commercial tolerances. We reserve the right to alter technical specifications without notice. The Unregistered Design Rights and the Copyright in all designs are the exclusive property of Camira Fabrics Limited.

### D

#### Zusammensetzung

Obermaterial 100% Recyceltes Polyester  
FR mit TriOnyx Rückenbeschichtung.  
Nicht schwermetallhaltige Farbstoffe.

#### Breite

140 cm nutzbare Breite

#### Gewicht

Plain: 465 g/m<sup>2</sup> ±5% (650 g/lfd.M ±5%)  
Texture: 510 g/m<sup>2</sup> ±5% (715 g/lfd.M ±5%)

#### Scheuerfestigkeit\*

Schwerer Objekteinsatz / 10 Jahre Garantie  
Extern zertifiziert mit ≥100,000  
Scheuertouren Martindale

#### Feuersicherung

EN 1021 - 1 (Zigarette)  
EN 1021 - 2 (Streichholztest)  
BS 7176 Low Hazard  
BS 5852 Ignition Source 5  
BS 7176 Medium Hazard  
UNI 9175 Classe 1 IM

*Bemerkung: Schwerenflammbarkeit hängt vom verwendeten Schaum ab. Dieser Stoff wurde mit 34-38 kg/m<sup>3</sup> CMHR Schaum getestet.*

#### Lichtechtheit

6 (ISO 105 - B02)

#### Reibechtheit

Nass: 4, Trocken: 4 (ISO 105 - X12)

#### Wasserdicht

Wassersäule BS 3424 > 1 Metre

#### Anti-mikrobiell / Anti-Schimmel

AATCC 147

#### Urin-Beständig

BS 3424 Teil 19, keine erkennbare Verschlechterung nach 24 Stunden

#### Chlorbleiche-Beständig

ISO E03 Farbänderung 4 bei 10%-iger Chlorbleiche.

#### Reinigung

Regelmässig absaugen. Mit einem feuchten Tuch abwischen oder mit einem Marken-Polstershampoo shampooen. Details auf Anfrage.

\*Die Scheuerfestigkeitsprüfung ergibt selbst bei gleichen Testmustern stark abweichende Ergebnisse. Das Zertifikat eines unabhängigen Prüfinstitutes über ≥100,000 Scheuertouren erhalten Sie von unserem Vertriebsinnendienst oder auf unserer Webseite. Intern spezifizieren wir dieses Produkt mit >100,000 Scheuertouren, die in der Serienfertigung als realistisch angenommen werden. Bitte nehmen Sie zur Kenntnis, dass die Scheuerfestigkeitsprüfung allein keine Aussagekraft über die Langlebigkeit eines Bezugstoffes hat. Wir sind von der Langlebigkeit unserer Produkte überzeugt und bieten daher 10 Jahre Garantie (Details auf Anfrage). Eine optimale Nahtausreissfestigkeit hängt von der Nahtfahne, der verwendeten Nadel und dem Näh-Garn ab. Wir empfehlen daher Nähversuche durchzuführen. Handelsübliche Farbabweichungen können auftreten und berechtigen nicht zur Reklamation. Wir behalten uns die Änderung technischer Spezifikationen vor. Die registrierten und nicht registrierten Urheberrechte der Dessinierungen sind ausschliessliches Eigentum der Camira Fabrics Limited.

### F

#### Composition

100% Polyester retardateur de flamme recyclé contrecolle avec un TriOnyx coating haute performance.  
Teintures non métalliques.

#### Largeur

140 cm minimum

#### Poids

Plain: 465 g/m<sup>2</sup> ±5% (650 g/m.l ±5%)  
Texture: 510 g/m<sup>2</sup> ±5% (715 g/m.l ±5%)

#### Résistance à l'abrasion\*

Usage intense / garantie 10 ans. Certificat indépendant ≥100,000 cycles Martindale

#### Flammabilité

EN 1021 - 1 (cigarette)  
EN 1021 - 2 (allumette)  
BS 7176 Low Hazard  
BS 5852 Ignition Source 5  
BS 7176 Medium Hazard  
UNI 9175 Classe 1 IM

*Note: Le comportement non-feu dépend de la mousse utilisée. Cette gamme a été testé sur une mousse de 34-38 kg/m<sup>3</sup> CMHR mousse, excepté mentionné différemment.*

#### Solidité à la lumière

6 (ISO 105 - B02)

#### Solidité au Frottement

Mouillé: 4, Sec: 4 (ISO 105 - X12)

#### Imperméabilité

Pression hydrostatique selon la norme BS 3424 > 1 mètre

#### Anti-microbial / Anti-fungal

AATCC 147

#### Résistance à l'urée

Pas de détérioration significative après 24h selon la norme BS 3424 partie 19

#### Nettoyable au javel

ISO E03 Résistance 4 dans une solution de chlore 10%.

#### Nettoyage

Aspirer régulièrement. Essuyer avec un tissu humide ou shampooiner en utilisant un shampooing approprié à ce type de revêtements. Veuillez trouver tous les détails dans le manuel de nettoyage.

\*Les tests de résistance à l'abrasion proposent une large variété de résultat final, parfois sur le même échantillon de tissu. Le certificat indépendant de ≥100,000 cycles est disponible sur notre site internet; vous pouvez également contacter notre Service Clients. Nous validons ce produit – en interne – à >100,000 cycles; ce qui est, d'après nous, plus réaliste dans le but d'obtenir une continuité égale des résultats de tests. Merci de noter que l'abrasion seule ne constitue pas un indicateur de confiance dans la performance du tissu à long terme. Nous avons une confiance absolue en nos produits et leur durabilité, c'est pour cela que nous vous offrons une garantie robuste de 10 ans. Veuillez noter que la performance du joint dépend de sa construction ainsi que de l'aiguille et du type de fil utilisés. Une variation de couleurs peut provenir (commerciallement tolérable). Nous réservons le droit de changer les spécifications techniques sans préavis. Les Droits de Conception non-enregistrés et les droits d'auteur de tous les motifs sont la propriétés exclusives de Camira Fabrics Limited.

### ES

#### Composición

Superficie 100% Poliester reciclado ignifugo base con TriOnyx sellado.  
Tintes no metálicos.

#### Ancho

140 cm mínimo

#### Peso

Plain: 465 g/m<sup>2</sup> ±5% (650 g/lin.m ±5%)  
Texture: 510 g/m<sup>2</sup> ±5% (715 g/lin.m ±5%)

#### Resistencia a la abrasión\*

Garantía de 10 años con uso intenso independientemente del certificado de ≥100,000 Ciclos Martindale

#### Inflamabilidad

EN 1021 - 1 (cigarillo)  
EN 1021 - 2 (cerilla)  
BS 7176 Low Hazard  
BS 5852 Ignition Source 5  
BS 7176 Medium Hazard  
UNI 9175 Classe 1 IM

*Nota: El grado de Inflamabilidad depende del tipo de foam utilizado. Esta gama ha sido testada usando foam CMHR de 34-38 kg/m<sup>3</sup>, en caso de otro tipo de foam se informará.*

#### Solidez a la luz

6 (ISO 105 - B02)

#### Solidez al rozamiento

Húmedo: 4, Seco: 4 (ISO 105 - X12)

#### Resistente al Agua

Base Hidrostática BS 3424 > 1 metro

#### Anti-microbial / Anti-fungal

AATCC 147

#### Resistencia a la Urea

BS 3424 Parte 19: deterioro insignificante tras 24 horas

#### Posibilidad lavado con Lejía

ISO E03 Resistencia 4 en una solución de cloro 10%.

#### Limpieza

Limpiar con aspirador con regularidad. Limpiar en seco, o bien lavar con un paño húmedo, o con un jabón especial para tapicerías. Por todos los detalles vea el manual de limpieza.

\*Los Test de Abrasión producen unos resultados muy variables incluso con la misma muestra. El certificado de ≥100,000 ciclos Martindale está disponible en nuestra web o se puede pedir al Departamento Comercial. Internamente certificamos este producto >100,000 ciclos, que pensamos que es lo más realista posible en este caso, con una repetición de resultados tan dispares. Tengan en cuenta que el Test de Abrasión solo no es un indicador fiable sobre el desgaste de un tejido. De hecho, estamos tan convencidos en la durabilidad de nuestros tejidos, que ofrecemos una garantía de 10 años (detalles completos disponibles). Tenga en cuenta que el rendimiento de la costura depende de la construcción de la costura, además de la aguja y del tipo de rosca. Le recomendamos que se aconsejen para coser la costura. Las variaciones de lote a lote en la sombra se puede producir dentro de tolerancias comerciales. Nos reservamos el derecho a efectuar modificaciones técnicas sin previo aviso. Los derechos sobre los diseños no registrados y los derechos de autor en todos los diseños son propiedad exclusiva de Camira Fabrics Limited.